

□ VIAVAI MONO



MONO track
Binario MONO

100 cm

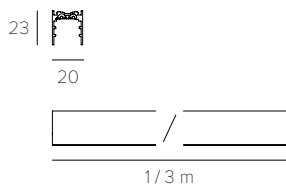
16310 White Bianco
16510 Black Nero

200 cm

16320 White Bianco
16520 Black Nero

300 cm

16330 White Bianco
16530 Black Nero



Extruded aluminum track, cuttable to size. Direct, suspended and recessed installation is possible.

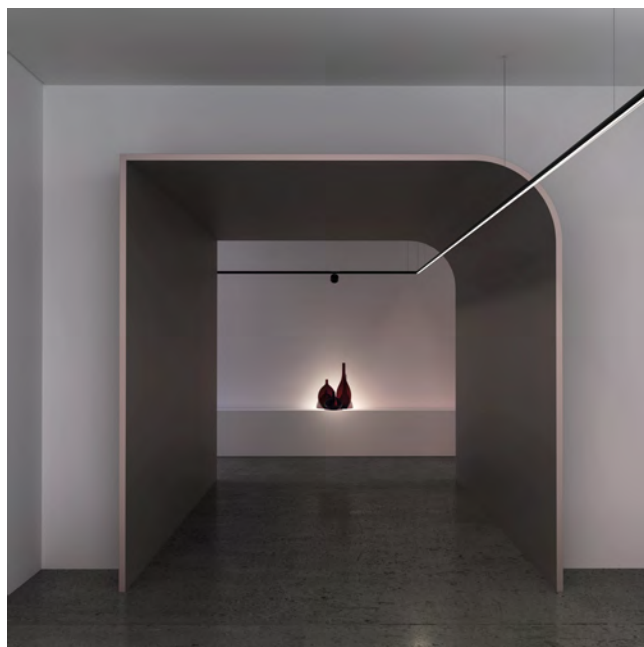
Binario in alluminio estruso, tagliabile in misura. È possibile l'installazione diretta, sospesa e incassata.

◆ IP20 CE Kg 0.5 / 100 cm

Letron.com

The VIAVAI MONO track is made of extruded aluminum and finished with epoxy paint in black and white colours. It is cuttable to size. VIAVAI MONO can be installed with direct attachment to the wall or ceiling. It can be suspended or recessed through 4 different fixing systems. Maximum capacity 10A.

Il binario VIAVAI MONO è realizzato in alluminio estruso e finito con verniciatura epossidica nelle colorazioni bianca e nera. È tagliabile in misura. VIAVAI MONO può essere installato con attacco diretto a parete o a soffitto. Può essere sospeso o incassato attraverso 4 diversi sistemi di fissaggio. Portata massima 10A.

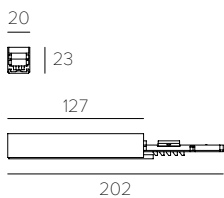






Power feed
Alimentazione di testa

16302 White Bianco
16502 Black Nero



Head power feed, to be combined with a remote 48V power supply.

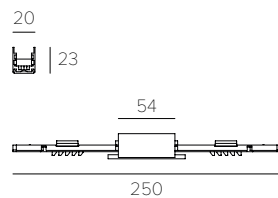
Alimentazione di testa, da abbinare ad alimentatore 48V remoto.

◆ IP20 CE Kg 0.16



Central power feed
Alimentazione centrale

16304 White Bianco
16504 Black Nero



Central power feed, to be combined with a remote 48V power supply.

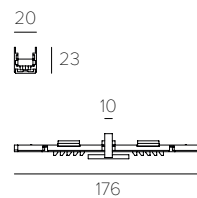
Alimentazione centrale, da abbinare ad alimentatore 48V remoto.

◆ IP20 CE Kg 0.18



Linear coupling
Giunto lineare

16305 White Bianco
16505 Black Nero



Enables the mechanical and electrical connection between two tracks.

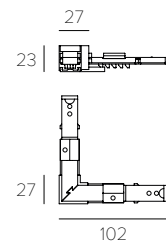
Consente il collegamento meccanico e la connessione elettrica tra due binari.

◆ IP20 CE Kg 0.17



90° joint
Giunto 90°

16306 White Bianco
16506 Black Nero



Enables the mechanical and electrical connection between two tracks.

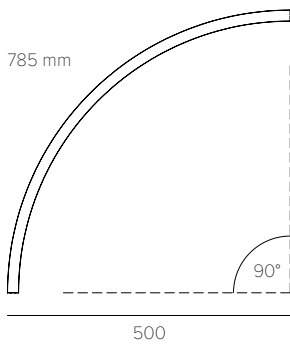
Consente il collegamento meccanico e la connessione elettrica tra due binari.

◆ IP20 CE Kg 0.18



Curved joint
Giunto curvo

- 16308 White Bianco
- 16508 Black Nero



Enables the mechanical and electrical connection between two tracks. Satin opal diffuser included.

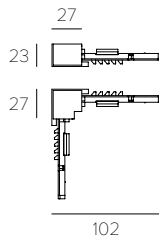
Consente il collegamento meccanico e la connessione elettrica tra due binari. Include il diffusore opale satinato

◆ IP20 CE Kg 0.29



Angular joint
Giunto angolare

- 16307 White Bianco
- 16507 Black Nero



Enables the mechanical and electrical connection between two tracks.

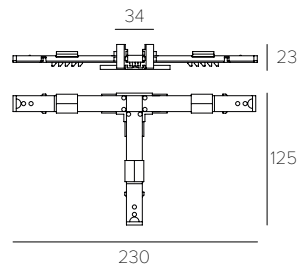
Consente il collegamento meccanico e la connessione elettrica tra due binari.

◆ IP20 CE Kg 0.18



T joint
Giunto a T

- 16309 White Bianco
- 16509 Black Nero



Enables the mechanical and electrical connection between three tracks.

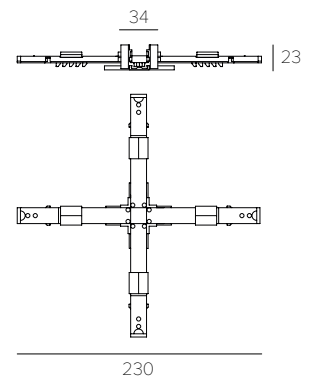
Consente il collegamento meccanico e la connessione elettrica tra tre binari.

◆ IP20 CE Kg 0.23



X joint
Giunto a croce

- 16314 White Bianco
- 16514 Black Nero



Enables the mechanical and electrical connection between four tracks.

Consente il collegamento meccanico e la connessione elettrica tra quattro binari.

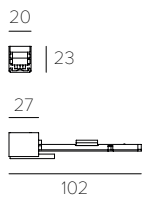
◆ IP20 CE Kg 0.28





Closing terminal
Terminale di chiusura

- 16315 White Bianco
- 16515 Black Nero



Closing terminal made of plastic material.

Terminale di chiusura realizzato in materiale plastico.

  Kg 0.10



Direct wall ceiling support
Attacco diretto parete soffitto

- 16012 Direct support
Attacco diretto



The use of a support every 100 cm of the track allows for a maximum load of 5 Kg per meter. Install the ceiling/wall mounting devices, in correspondence with the end parts of the installation and near the joints.

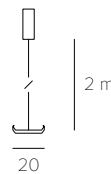
L'utilizzo di un sostegno ogni 100 cm di binario consente un carico massimo di 5 Kg al m. Utilizzare i dispositivi di fissaggio a soffitto/parete mettendoli in corrispondenza delle parti terminali dell'installazione ed in prossimità delle giunzioni.

Kg 0.05



Suspension ceiling support
Sostegno a sospensione

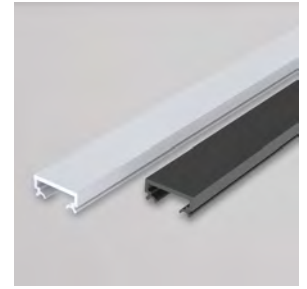
- 16013 Wire support
Supporto con filo



The use of a support every 100 cm of the track allows for a maximum load of 5 Kg per meter. Install the ceiling support near the terminal parts of the installation and near the joints.

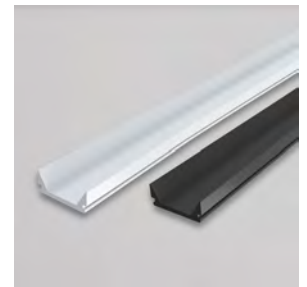
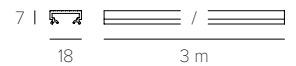
L'utilizzo di un sostegno ogni 100 cm di binario consente un carico massimo di 5 Kg al m. Disporre i sostegni in corrispondenza delle parti terminali dell'installazione ed in prossimità delle giunzioni.

Kg 0.08



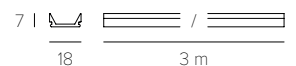
Closing profile
Profilo di chiusura

- 16316 White Bianco
- 16516 Black Nero



Internal closing profile
Profilo di chiusura interno

- 16317 White Bianco
- 16517 Black Nero



Extruded polycarbonate, available in the version flush with the track and in the internal version.

Estrusi in policarbonato, disponibili nella versione a filo del binario e nella versione interna.

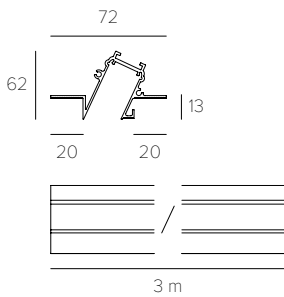
Kg 0.30 / 100 cm

□ VIAVAI MONO RECESSED



A - Inclined formwork
A - Cassaforma inclinata

16318 White Bianco
16518 Black Nero



Inclined formwork cap
Tappo cassaforma inclinata

16326 White Bianco
16526 Black Nero

Extruded aluminum profile for installation in 10 mm thick plasterboard structures.

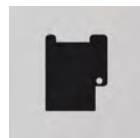
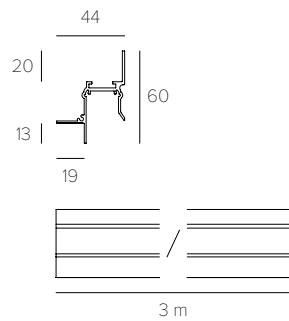
Profilo estruso in alluminio per installazioni in strutture di cartongesso con spessore 10 mm.

Kg 0.55 / 100 cm



B - Wall formwork
B - Cassaforma a parete

16319 White Bianco
16519 Black Nero



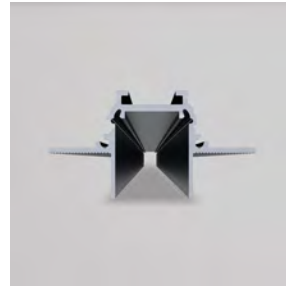
Wall formwork cap
Tappo cassaforma a parete

16327 White Bianco
16527 Black Nero

Extruded aluminum profile for installation in 10 mm thick plasterboard structures.

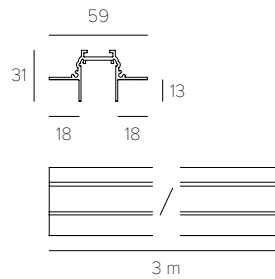
Profilo estruso in alluminio per installazioni in strutture di cartongesso con spessore 10 mm.

Kg 0.55 / 100 cm



C - Formwork
C - Cassaforma

16324 White Bianco
16524 Black Nero



Formwork cap
Tappo cassaforma

16328 White Bianco
16528 Black Nero

Extruded aluminum profile for installation in 10 mm thick plasterboard structures.

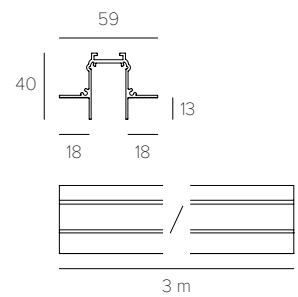
Profilo estruso in alluminio per installazioni in strutture di cartongesso con spessore 10 mm.

Kg 0.55 / 100 cm



D - Back wall formwork
D - Cassaforma arretrata

16325 White Bianco
16525 Black Nero



Back wall formwork cap
Tappo cassaforma arretrata

16329 White Bianco
16529 Black Nero

Extruded aluminum profile for installation in 10 mm thick plasterboard structures.

Profilo estruso in alluminio per installazioni in strutture di cartongesso con spessore 10 mm.

Kg 0.55 / 100 cm



Fixing bracket
Staffa fissaggio

16 014 Fixing bracket
Staffa fissaggio



Fixing bracket required to anchor the track to the formwork.

Staffa di fissaggio necessaria per ancorare il binario alla cassaforma.



16 015 Connector
Connettore

16 016 Corrugated pipe
Tubo corrugato

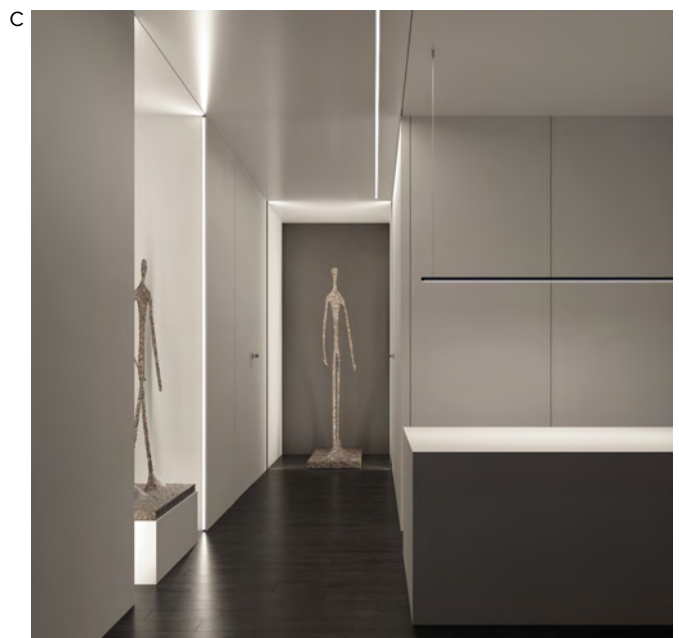
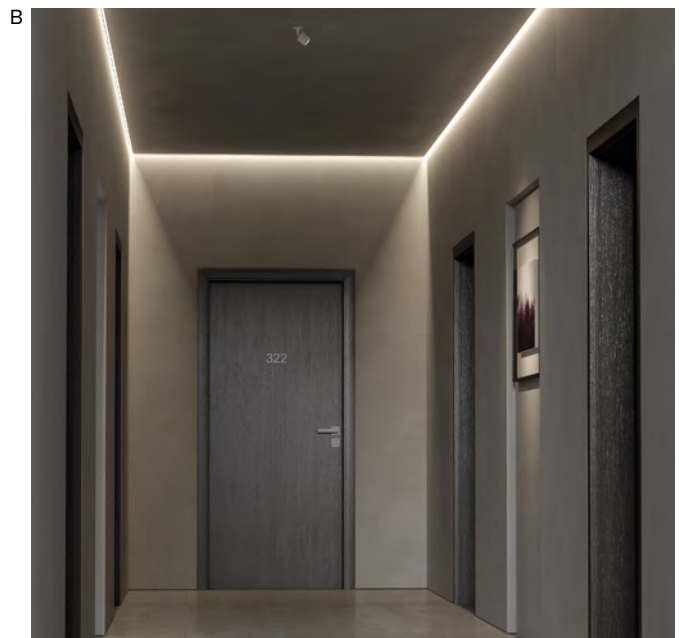
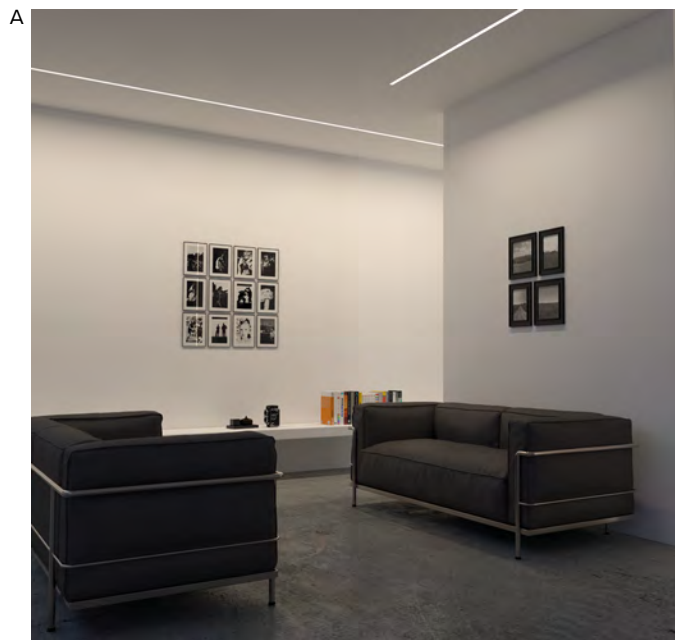
The 16016 corrugated pipe [25 m] must be used in combination with the 16015 connector. It is recommended for protecting wiring inside plasterboard structures.

Il tubo corrugato [25 m] 16016 va utilizzato in abbinamento al connettore 16015. È consigliato per proteggere il cablaggio all'interno delle strutture in cartongesso.

Kg 0.05

Dedicated accessories are available for directly fixing the formwork to the plasterboard support structure.

Sono disponibili accessori dedicati per il fissaggio diretto delle cassaforme alla struttura di sostegno del cartongesso.



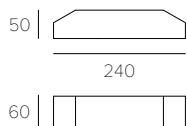
□ VIAVAI POWER SUPPLY



Remote power supply
Alimentatore remoto

For Per ZOOM / MINI / STRIP
Not dimmable
Non dimmerabile

40210 70W
40205 150W
40213 250W



Power supply with constant voltage output. Not dimmable.

Alimentatore con uscita a tensione costante. Non dimmerabile.

INPUT 220/240V AC 50/60 Hz
OUTPUT 48V - 70/150W

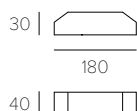
IP20 CE Kg 0.29



Optoisolator
Optoisolatore

For Per VIAVAI DALI System

16 018 7W / 48V



Used to convert a BUS DATA signal to a BUS DATA SELV signal.

Utilizzato per convertire un segnale BUS DATA in un segnale BUS DATA SELV.

INPUT BUS DATA Max 4mA
OUTPUT BUS DATA Max 250mA

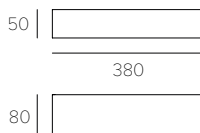
IP20 CE Kg 0,26



Power supply box
Scatola per alimentatore

For Per 40210 / 40205

40318 White Bianco
40518 Black Nero



Allows the housing of devices 40210 / 40205.

Consente l'alloggio dei dispositivi 40210 / 40205.

IP20 CE Kg 1.00



VIAVAI, connected directly to the 40205/40210 power supply [not dimmable at 48V constant voltage], allows the lights to be controlled in ON-OFF mode only. The use of DALI 40211/40212 power supplies allows the control of MINI/ZOOM/BOB light sources "ONE BY ONE", independently of each other or all together [MINI/ZOOM/BOB in 0-10V version]. In the DALI connection, the optocoupler is used to convert a BUS DATA signal into a BUS DATA SELV signal.

VIAVAI, collegato direttamente all'alimentatore 40205/40210 [non dimmerabile a tensione costante 48V], permette di comandare le luci solo in modalità ON-OFF. L'utilizzo di alimentatori DALI 40211/40212 permette il controllo di sorgenti luminose MINI/ZOOM/BOB "ONE BY ONE", indipendentemente l'una dall'altra o tutte insieme [MINI/ZOOM/BOB in versione 0-10V]. Nella connessione DALI, l'optocoppiatore viene utilizzato per convertire un segnale BUS DATA in un segnale BUS DATA SELV.

LETROH Srl
Via Cadorna 15
20073 Opera [Milano] Italia
contact@letroh.com
letroh.com

