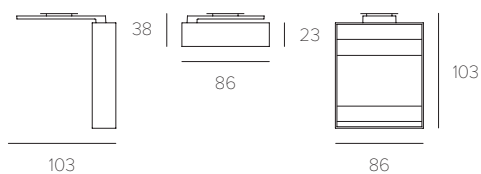




Foco LED con óptica asimétrica integrada Wallwasher para la iluminación difusa de pared y techo.  
 Brazo de doble articulación con inclinación de 90° en horizontal y rotación de 360° alrededor del eje vertical.  
 Estructura y disipador de aluminio anodizado, brazo fundido con acabado de cromo.  
 Cristal protector.  
 Alimentador integrado para conexión remota.

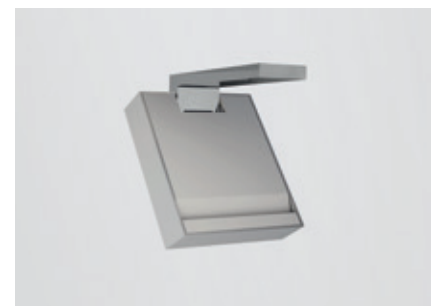
NEUTRA Wallwasher empotrados



52061	Plateado satinado	3000K
52361	Blanco	3000K
52561	Negro	3000K
52062	Plateado satinado	4000K
52362	Blanco	4000K
52562	Negro	4000K

Completar con alimentador

25154 700 mA - 10W



10W - 700 mA - CRI 90  
 [1425 lm - 3000K / 1500 lm - 4000K]

Peso neto Kg 0,35

Curvas fotométricas - [www.letroh.com](http://www.letroh.com)

