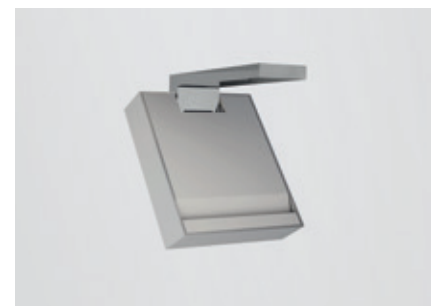
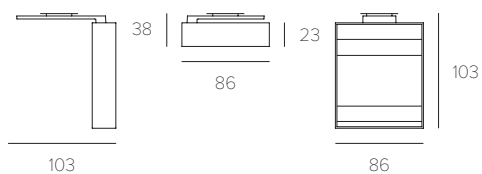


LED-Spot mit asymmetrischer integrierter Wallwasher-Optik für diffuse Wand- und Deckenbeleuchtung.
 Doppelgelenkarm, 90°-Neigung in der Horizontalebene und 360°-Drehung um die Vertikalachse.
 Struktur und Kühlkörper aus Aluminium, Arm aus verchromtem Aluminiumguss. Schutzglas.



NEUTRA Einbau Wallwasher



52061	Satiniertes Silber	3000K
52361	Weiß	3000K
52561	Schwarz	3000K
52062	Satiniertes Silber	4000K
52362	Weiß	4000K
52562	Schwarz	4000K

zu vervollständigen mit Netzteil

25154 700 mA - 10W

10W - 700 mA - CRI 90
 [1425 lm - 3000K / 1500 lm - 4000K]

Nettogewicht 0,35 kg

Lichtstärkeverteilungskurven - www.letroh.com

